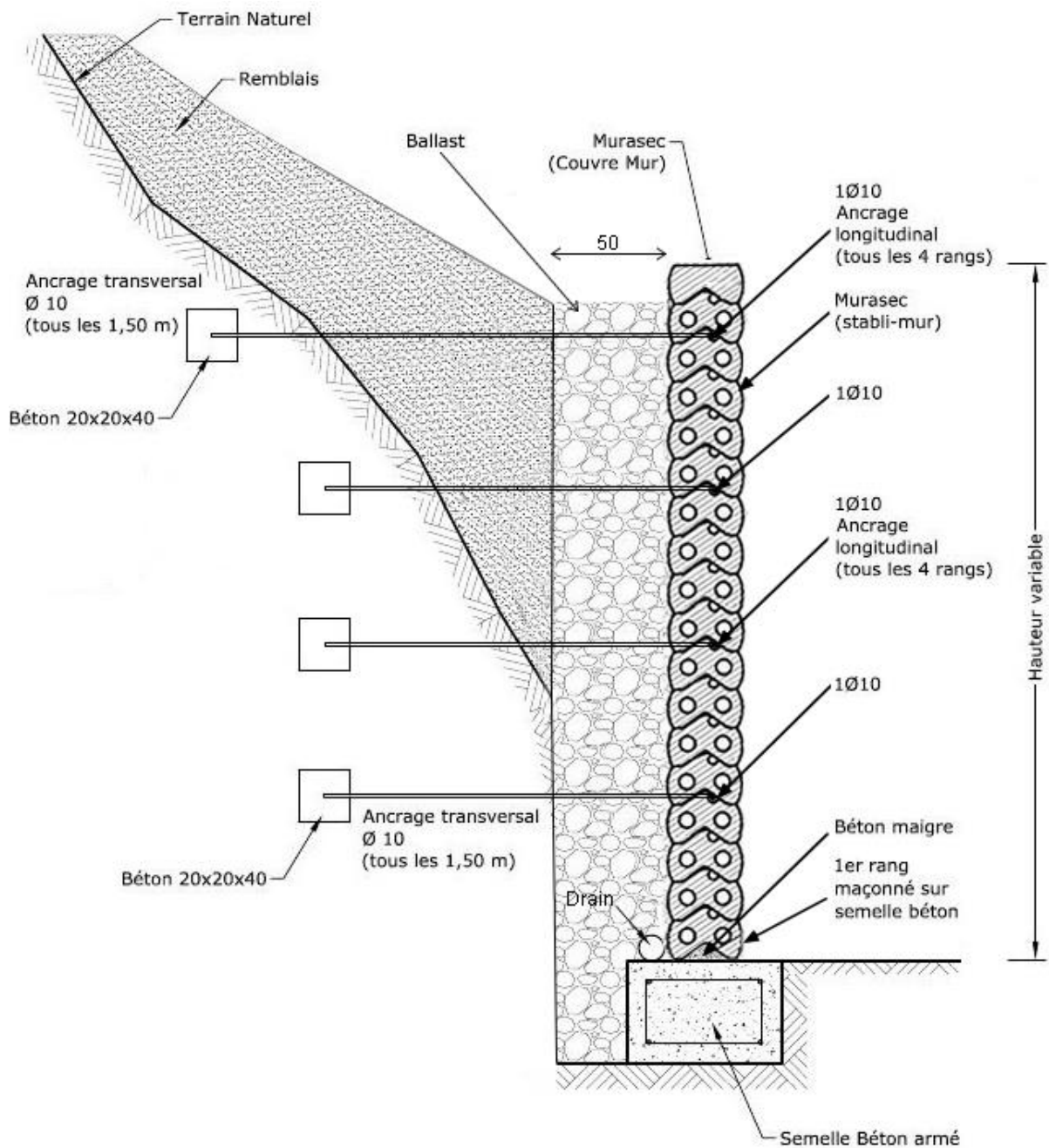


VOTRE MUR IMPEC AVEC LES MURASECS !

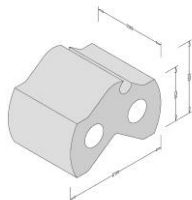
UTILISATIONS:

- Murs de séparation de jardins ou de soutènement
- Aménagements de jardin
- Tracés rectilignes ou courbes

COLORIS: Cendre (gris clair), Tourbe (anthracite) et Luxembourg (beige-jaune)

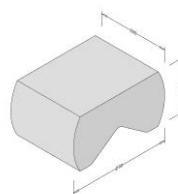


LE STABLI-MUR



Poids : 14kg / pce
Longueur : 20 cm
Largeur : 29 cm
hauteur : 15 cm

LE COUVRE-MUR



Poids : 15kg / pce
Longueur : 20 cm
Largeur : 29 cm
hauteur : 15 cm

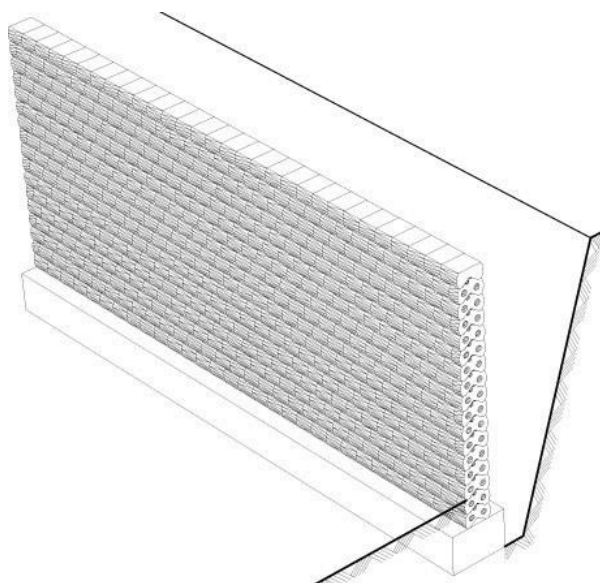
NOMBRE DE PIÈCES / M² : 33

ERECTION DU MUR:

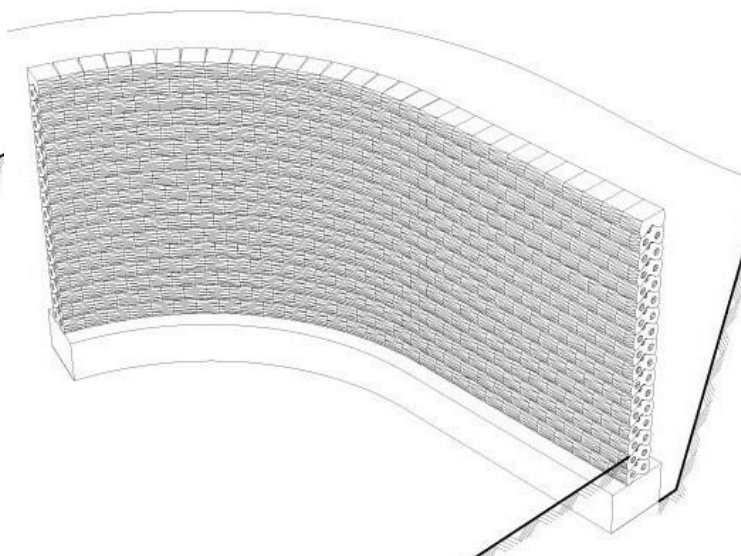
- Maçonnerie du 1^{er} rang au mortier sur une semelle en béton armé.
- Erection du mur par simple emboîtement des éléments **stabli-mur**.
Drainage à l'arrière du mur: balast 40cm, géotextile, tuyau de drain.
- Pose
- du **couvre-mur** en rang final pour une finition parfaite.

ANCRAGE:

- Tous les 4 rangs de haut: glisser un rond à béton dans l'encoche supérieure (il sera ensuite enrobé de mortier).
Tous les 1,5 m, y accrocher un autre rond à béton transversalement qui sera ancré dans une masse en béton située dans la partie stable du sol.



Assemblage rectiligne



Assemblage courbe